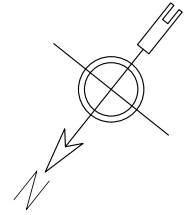
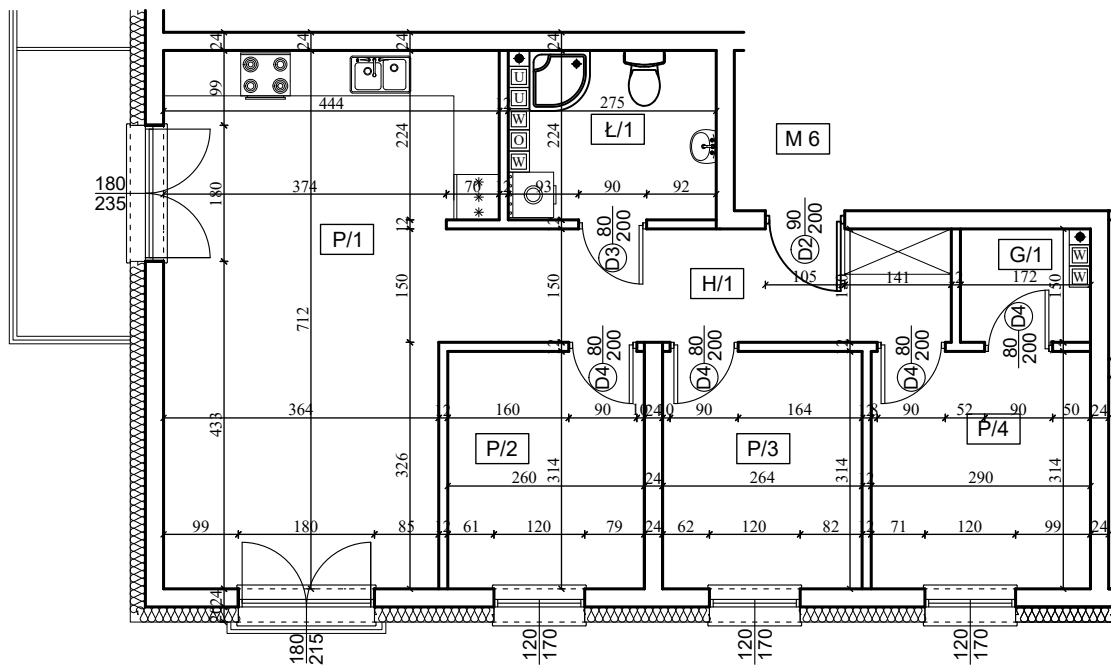
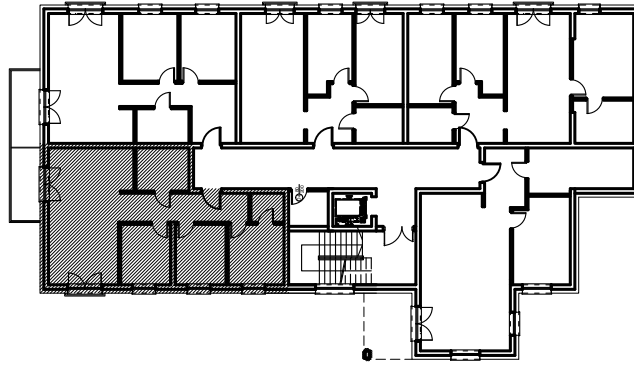


BUDYNEK MIESZKALNY WIELORODZINNY  
Z FUNKCJĄ HANDLOWO-USŁUGOWĄ  
Pułtusk ul. Rybitew 3,  
działka o nr ewid. 123/5



Kondygnacja 3



Mieszkanie nr 6		pow. razem - 70,21 m <sup>2</sup>
nazwa pomieszczenia		powierzchnia użytkowa (m <sup>2</sup> )
H/1	hall	9,82
P/1	pokój z aneksem kuch.	27,52
P/2	pokój	7,99
P/3	pokój	8,12
P/4	pokój	8,93
Ł/1	łazienka	5,56
G/1	garderoba	2,27
	balkon	6,00