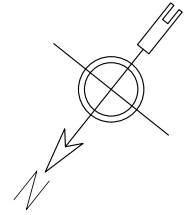
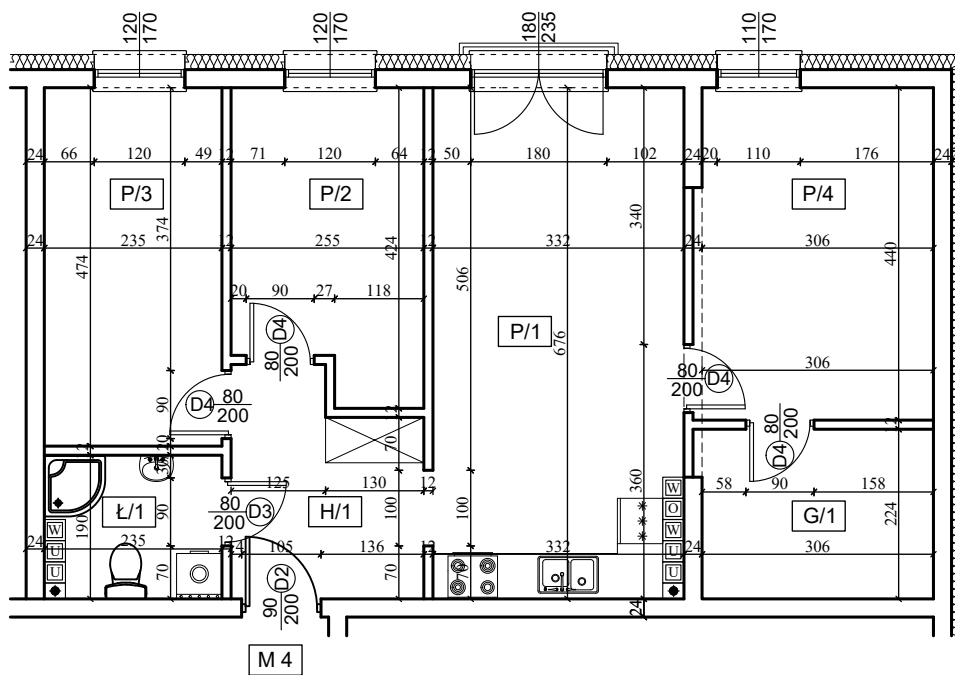
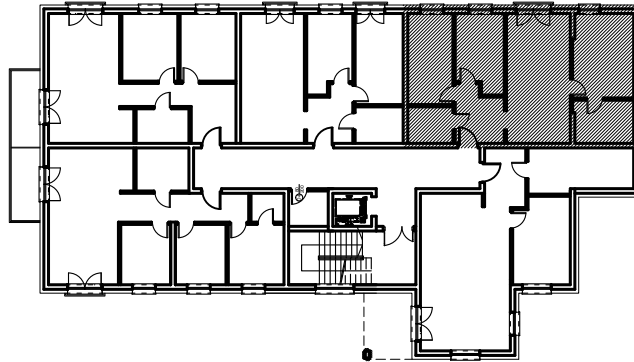


BUDYNEK MIESZKALNY WIELORODZINNY
Z FUNKCJĄ HANDLOWO-USŁUGOWĄ
Pułtusk ul. Rybitew 3,
działka o nr ewid. 123/5



Kondygnacja 2



Mieszkanie nr 4		pow. razem - 73,50 m ²
nazwa pomieszczenia		powierzchnia użytkowa (m ²)
H/1	hall	6,81
P/1	pokój z aneksem kuch.	21,69
P/2	pokój	9,65
P/3	pokój	10,93
Ł/1	łazienka	4,04
P/4	pokój	13,60
G/1	garderoba	6,78