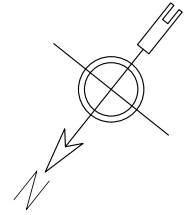
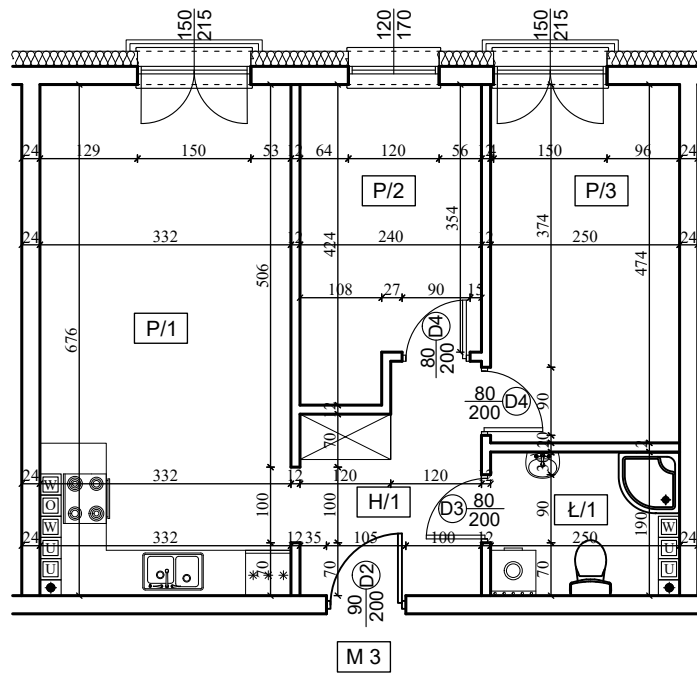
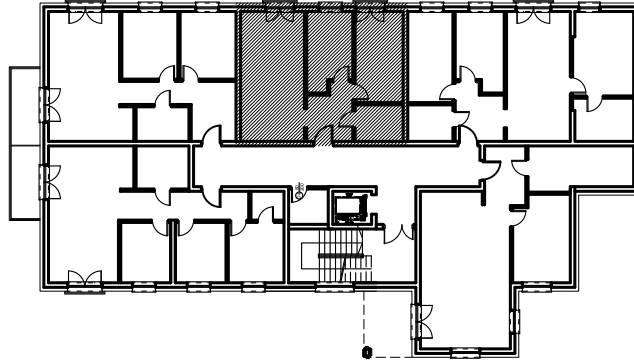


BUDYNEK MIESZKALNY WIELORODZINNY  
Z FUNKCJĄ HANDLOWO-USŁUGOWĄ  
Pułtusk ul. Rybitew 3,  
działka o nr ewid. 123/5



Kondygnacja 2



Mieszkanie nr 3		pow. razem - 53,13 m <sup>2</sup>
nazwa pomieszczenia		powierzchnia użytkowa (m <sup>2</sup> )
H/1	hall	6,44
P/1	pokój z aneksem kuch.	21,69
P/2	pokój	9,05
P/3	pokój	11,63
Ł/1	łazienka	4,32