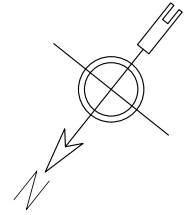
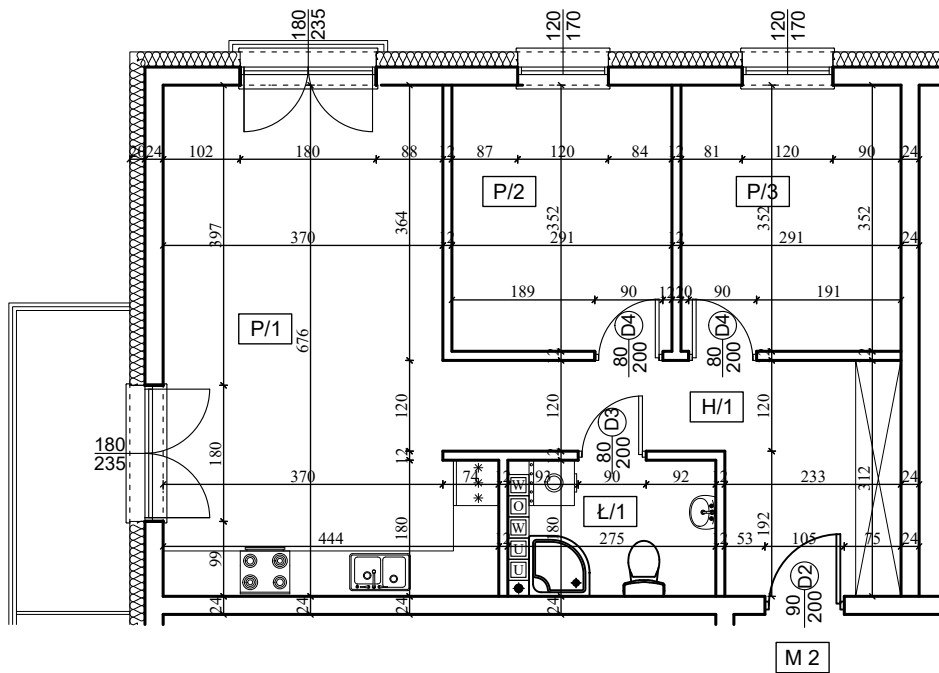
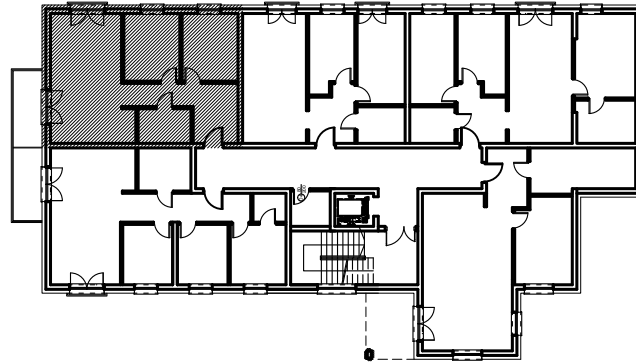


BUDYNEK MIESZKALNY WIELORODZINNY  
Z FUNKCJĄ HANDLOWO-USŁUGOWĄ  
Pułtusk ul. Rybitew 3,  
działka o nr ewid. 123/5



Kondygnacja 2



Mieszkanie nr 2		pow. razem - 61,98 m <sup>2</sup>
nazwa pomieszczenia		powierzchnia użytkowa (m <sup>2</sup> )
H/1	hall	11,51
P/1	pokój z aneksem kuch.	26,01
P/2	pokój	10,05
P/3	pokój	10,05
Ł/1	łazienka	4,36
	balkon	6,40