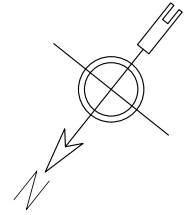
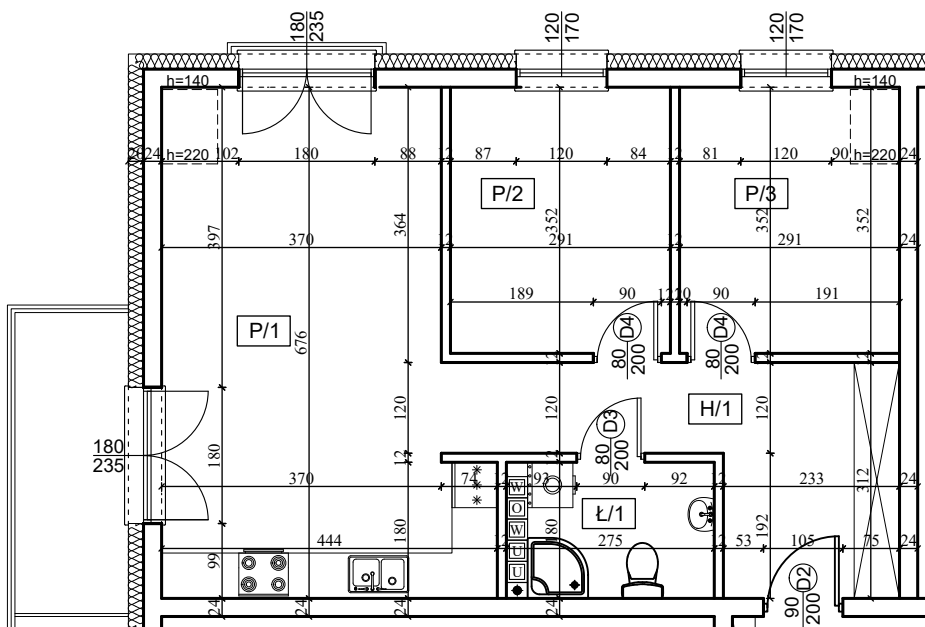
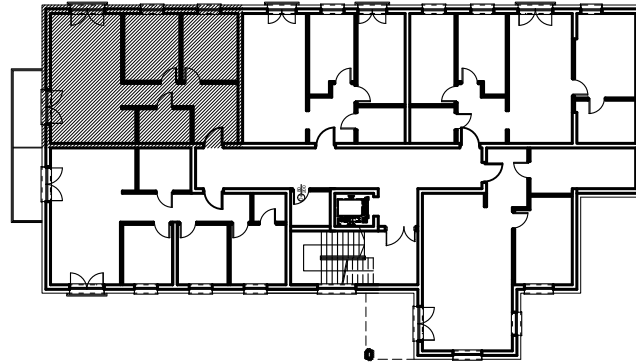


BUDYNEK MIESZKALNY WIELORODZINNY
Z FUNKCJĄ HANDLOWO-USŁUGOWĄ
Pułtusk ul. Rybitew 3,
działka o nr ewid. 123/5



Kondygnacja 4



Mieszkanie nr 12		pow. razem - 61,27 m ²
nazwa pomieszczenia		powierzchnia użytkowa (m ²)
H/1	hall	11,51
P/1	pokój z aneksem kuch.	25,63
P/2	pokój	10,05
P/3	pokój	9,72
Ł/1	łazienka	4,36
	balkon	6,40