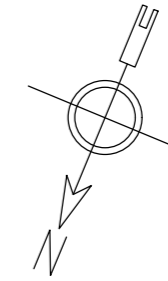


Mieszkanie nr 11		pow. razem - 63,41m <sup>2</sup>
nazwa pomieszczenia		powierzchnia użytkowa (m <sup>2</sup> )
H/1	hol	8,97
P/1	pokój z aneksem kuch.	25,60
P/2	pokój	12,99
P/3	pokój	9,71
Ł/1	łazienka	3,82
G/1	garderoba	2,32



Mieszkanie nr 8		pow. razem - 64,01 m <sup>2</sup>
nazwa pomieszczenia		powierzchnia użytkowa (m <sup>2</sup> )
H/1	hol	13,71
P/1	pokój z aneksem kuch.	21,15
P/2	pokój	11,52
P/3	pokój	11,14
Ł/1	łazienka	4,06
G/1	garderoba	2,43

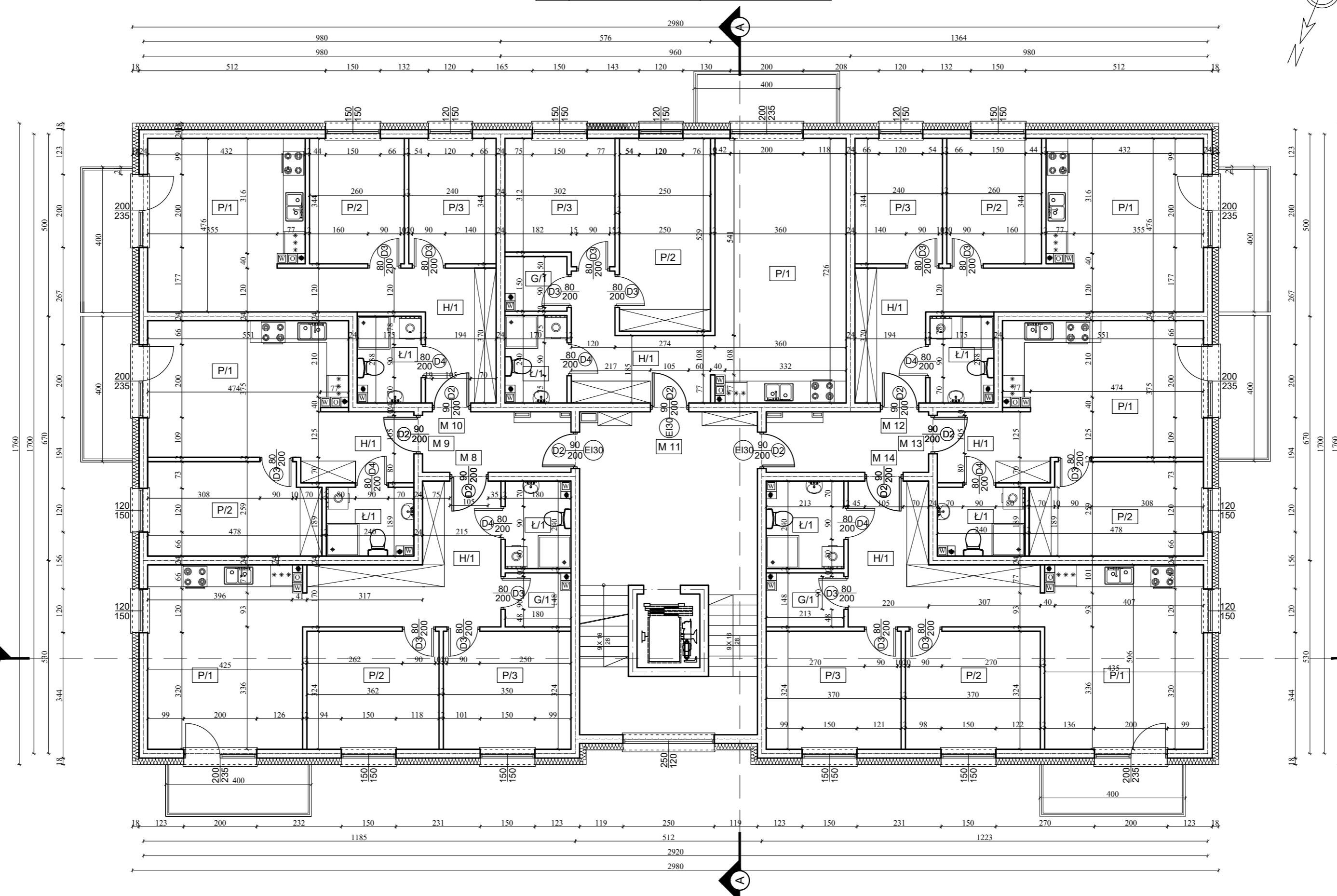
Mieszkanie nr 9		pow. razem - 40,33 m <sup>2</sup>
nazwa pomieszczenia		powierzchnia użytkowa (m <sup>2</sup> )
H/1	hol	5,90
P/1	pokój z aneksem kuch.	18,49
P/2	pokój	11,67
Ł/1	łazienka	4,27

Mieszkanie nr 10		pow. razem - 51,61m <sup>2</sup>
nazwa pomieszczenia		powierzchnia użytkowa (m <sup>2</sup> )
H/1	hol	11,81
P/1	pokój z aneksem kuch.	19,06
P/2	pokój	8,76
P/3	pokój	8,08
Ł/1	łazienka	3,90

Mieszkanie nr 12		pow. razem - 51,61m <sup>2</sup>
nazwa pomieszczenia		powierzchnia użytkowa (m <sup>2</sup> )
H/1	hol	11,81
P/1	pokój z aneksem kuch.	19,06
P/2	pokój	8,76
P/3	pokój	8,08
Ł/1	łazienka	3,90

Mieszkanie nr 13		pow. razem - 40,33 m <sup>2</sup>
nazwa pomieszczenia		powierzchnia użytkowa (m <sup>2</sup> )
H/1	hol	5,90
P/1	pokój z aneksem kuch.	18,49
P/2	pokój	11,67
Ł/1	łazienka	4,27

Mieszkanie nr 14		pow. razem - 66,60 m <sup>2</sup>
nazwa pomieszczenia		powierzchnia użytkowa (m <sup>2</sup> )
H/1	hol	13,75
P/1	pokój z aneksem kuch.	21,54
P/2	pokój	11,78
P/3	pokój	11,78
Ł/1	łazienka	4,84
G/1	garderoba	2,91



Nazwa inwestycji:				
Budynek mieszkalny wielorodzinny				
Adres inwestycji:				
Wyszków, ul. Pana Tadeusza działki o nr ewid.: 1409/5, 1410/5, 1411/5, 1412/5, 1413/5, 1414/5				
Zespół projektowy:				
imię i nazwisko	branża	nr uprawnień	nr izby	podpis
Lech Ślepowroński	Autorem opracowania (Projektant architektury)	5583/61 spec. konstr.-bud. i arch.	MAZ/BO/0745/02	
inż. bud. Ignacy Jerzy Kotakowski	Sprawdzający architekturę	Cie-33/85 spec. konstr.-bud. i arch.	MA-1272 MAZ/BO/1418/01	
nazwa rysunku		skala	data	nr rysunku
Rzut I piętra		1 : 100	15.01.2024	A3