

Mieszkanie nr 1		pow. razem - 38,43 m ²	
nazwa pomieszczenia	powierzchnia użytkowa (m ²)		
H/1	hall	5,85	
P/1	pokój z aneksem kuch.	18,89	
P/2	pokój	10,40	
L/1	łazienka	3,29	

Mieszkanie nr 3		pow. razem - 41,99 m ²	
nazwa pomieszczenia	powierzchnia użytkowa (m ²)		
H/1	hall	5,91	
P/1	pokój z aneksem kuch.	23,81	
P/2	pokój	8,88	
L/1	łazienka	3,39	

Mieszkanie nr 17		pow. razem - 53,56 m ²	
nazwa pomieszczenia	powierzchnia użytkowa (m ²)		
H/1	hall	7,31	
P/1	pokój z aneksem kuch.	20,60	
P/2	pokój	10,14	
P/3	pokój	11,53	
L/1	łazienka	3,98	

Mieszkanie nr 29		pow. razem - 68,92 m ²	
nazwa pomieszczenia	powierzchnia użytkowa (m ²)		
H/1	hall	6,41	
P/1	pokój z aneksem kuch.	24,11	
P/2	pokój	10,07	
P/3	pokój	10,18	
P/4	pokój	11,99	
W/1	WC	2,20	
L/1	łazienka	3,96	

Mieszkanie nr 31		pow. razem - 44,02 m ²	
nazwa pomieszczenia	powierzchnia użytkowa (m ²)		
H/1	hall	7,54	
P/1	pokój z aneksem kuch.	22,25	
P/2	pokój	10,37	
L/1	łazienka	3,86	

Mieszkanie nr 2		pow. razem - 37,99 m ²	
nazwa pomieszczenia	powierzchnia użytkowa (m ²)		
H/1	hall	8,54	
P/1	pokój z aneksem kuch.	16,75	
P/2	pokój	9,31	
L/1	łazienka	3,39	

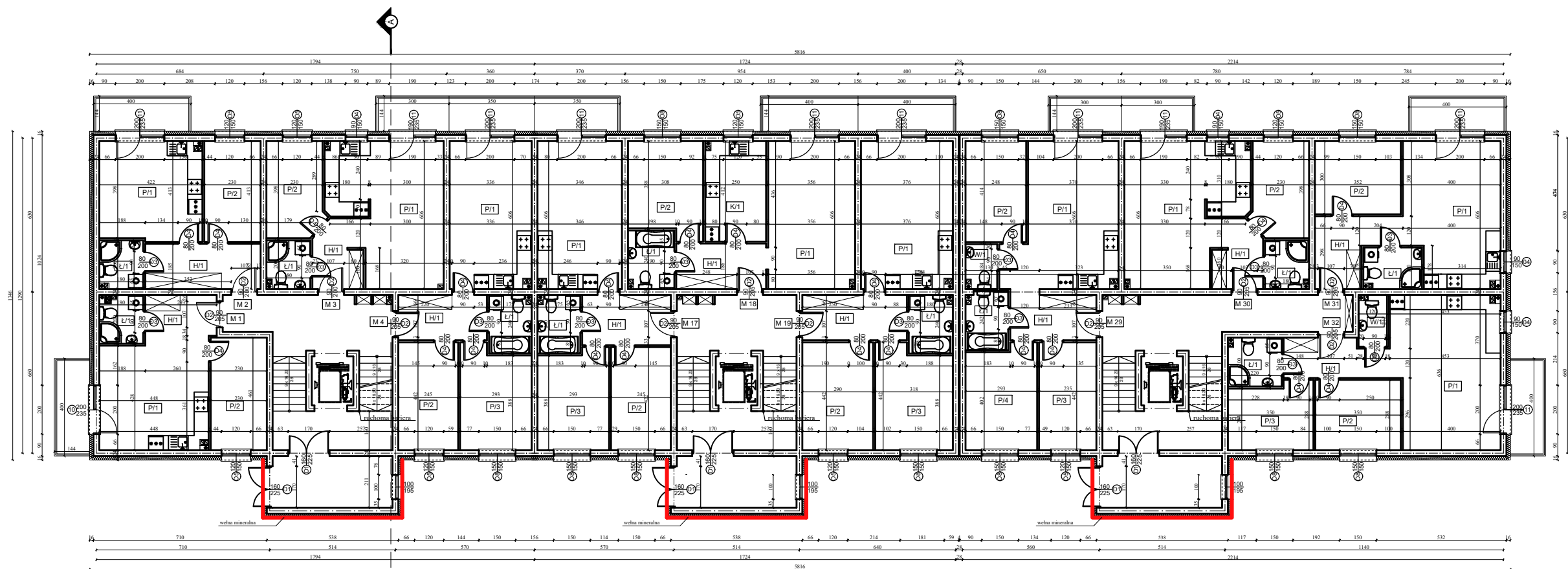
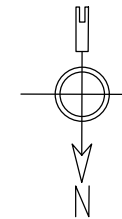
Mieszkanie nr 4		pow. razem - 52,92 m ²	
nazwa pomieszczenia	powierzchnia użytkowa (m ²)		
H/1	hall	6,59	
P/1	pokój z aneksem kuch.	19,99	
P/2	pokój	10,62	
P/3	pokój	11,74	
L/1	łazienka	3,98	

Mieszkanie nr 18		pow. razem - 53,63 m ²	
nazwa pomieszczenia	powierzchnia użytkowa (m ²)		
H/1	hall	6,68	
P/1	pokój	21,19	
P/2	pokój	11,41	
K/1	kuchnia	10,01	
L/1	łazienka	4,34	

Mieszkanie nr 30		pow. razem - 43,70 m ²	
nazwa pomieszczenia	powierzchnia użytkowa (m ²)		
H/1	hall	5,67	
P/1	pokój z aneksem kuch.	25,76	
P/2	pokój	8,88	
L/1	łazienka	3,39	

Mieszkanie nr 32		pow. razem - 58,69 m ²	
nazwa pomieszczenia	powierzchnia użytkowa (m ²)		
H/1	hall	8,42	
P/1	pokój z aneksem kuch.	26,76	
P/2	pokój	9,89	
P/3	pokój	9,09	
L/1	łazienka	4,18	
W/1	WC	2,35	

Mieszkanie nr 19		pow. razem - 59,62 m ²	
nazwa pomieszczenia	powierzchnia użytkowa (m ²)		
H/1	hall	7,78	
P/1	pokój z aneksem kuch.	22,33	
P/2	pokój	12,60	
P/3	pokój	12,81	
L/1	łazienka	4,10	



PARTER

Nazwa inwestycji:				
Budynek mieszkalny wielorodzinny A - etap I				
Adres inwestycji:				
Pułtusk, ul. Rejenta, działki o nr ewid. 66/2, 66/3				
część działki o nr ewid. 66/1 Obręb 12 miasta Pułtusk				
Zespół projektowy:				
imię i nazwisko	branża	nr uprawnień	nr Izby	podpis
Lech Ślepowroński	Aut. opracowania Projektant architektury	5583/61 spec. konstr.-bud. i arch.	MAZ/BO/0745/02	
Ignacy Jerzy Kolakowski	Sprawdzający architekturę	Cie-33/85 spec. konstr.-bud. i arch.	MA-1272 MAZ/BO/1418/01	
nazwa rysunku		skala	data	nr rysunku
Rzut parteru		1 : 100		A2