

Mieszkanie nr 1		pow. razem - 43,34 m ²
nazwa pomieszczenia		powierzchnia użytkowa (m ²)
H/1	hall	3,62
P/1	pokój z aneksem kuch.	24,39
P/2	pokój	11,28
L/1	łazienka	3,85
	balcon	5,76

Mieszkanie nr 2		pow. razem - 45,17 m ²
nazwa pomieszczenia		powierzchnia użytkowa (m ²)
H/1	hall	6,02
P/1	pokój z aneksem kuch.	22,25
P/2	pokój	12,78
L/1	łazienka	4,12
	balcon	5,76

Mieszkanie nr 3		pow. razem - 39,85 m ²
nazwa pomieszczenia		powierzchnia użytkowa (m ²)
H/1	hall	4,38
P/1	pokój z aneksem kuch.	21,31
P/2	pokój	10,77
L/1	łazienka	3,39
	balcon	5,04

Mieszkanie nr 4		pow. razem - 54,85 m ²
nazwa pomieszczenia		powierzchnia użytkowa (m ²)
H/1	hall	7,45
P/1	pokój z aneksem kuch.	20,47
P/2	pokój	10,83
P/3	pokój	12,36
L/1	łazienka	3,94
	balcon	5,04

Mieszkanie nr 17		pow. razem - 63,87 m ²
nazwa pomieszczenia		powierzchnia użytkowa (m ²)
H/1	hall	8,99
P/1	pokój z aneksem kuch.	23,48
P/2	pokój	13,52
P/3	pokój	13,82
L/1	łazienka	4,06
	balcon	5,04

Mieszkanie nr 18		pow. razem - 53,16 m ²
nazwa pomieszczenia		powierzchnia użytkowa (m ²)
H/1	hall	6,50
P/1	pokój z aneksem kuch.	21,31
P/2	pokój	9,98
P/3	pokój	11,10
L/1	łazienka	4,67
	balcon	5,04

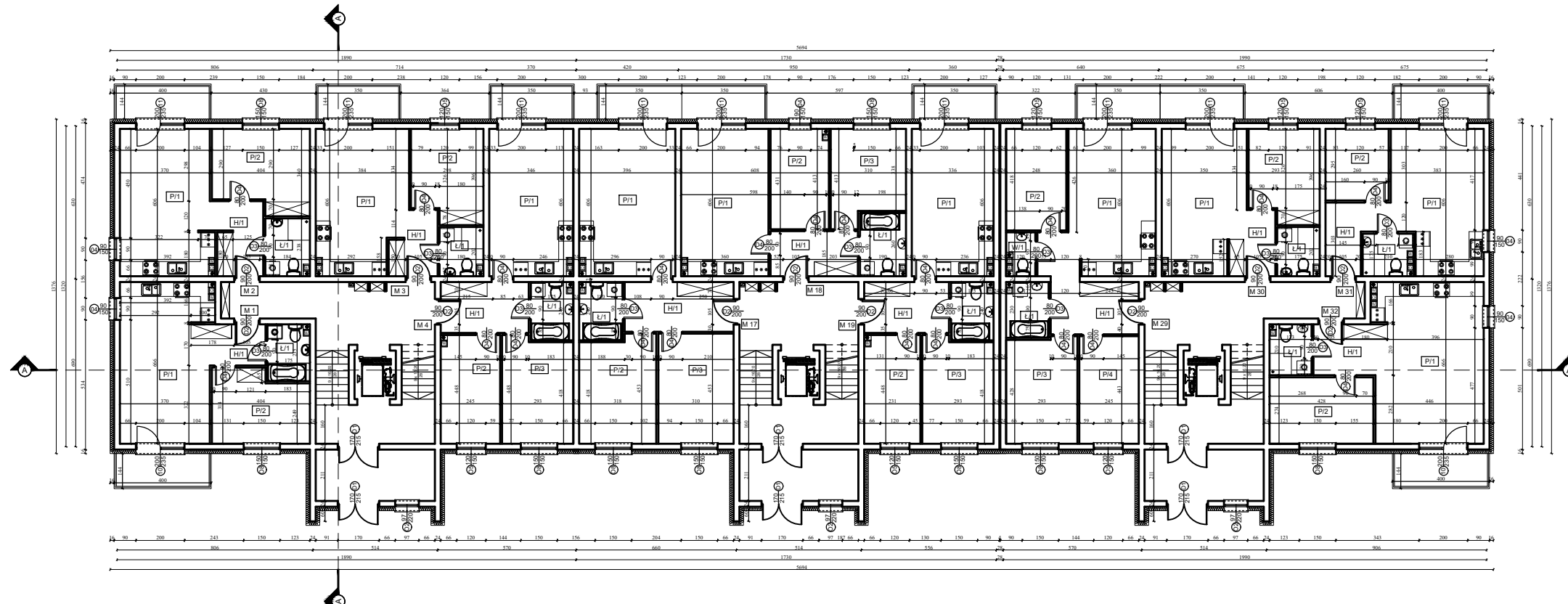
Mieszkanie nr 19		pow. razem - 53,33 m ²
nazwa pomieszczenia		powierzchnia użytkowa (m ²)
H/1	hall	7,16
P/1	pokój z aneksem kuch.	19,86
P/2	pokój	10,01
P/3	pokój	12,36
L/1	łazienka	3,94
	balcon	5,04

Mieszkanie nr 29		pow. razem - 70,33 m ²
nazwa pomieszczenia		powierzchnia użytkowa (m ²)
H/1	hall	10,99
P/1	pokój z aneksem kuch.	20,46
P/2	pokój	10,17
P/3	pokój	12,49
P/4	pokój	10,65
L/1	łazienka	3,77
W/1	wc	1,80
	balcon	5,04

Mieszkanie nr 30		pow. razem - 37,58 m ²
nazwa pomieszczenia		powierzchnia użytkowa (m ²)
H/1	hall	5,03
P/1	pokój z aneksem kuch.	18,59
P/2	pokój	10,57
L/1	łazienka	3,29
	balcon	5,04

Mieszkanie nr 31		pow. razem - 37,53 m ²
nazwa pomieszczenia		powierzchnia użytkowa (m ²)
H/1	hall	5,73
P/1	pokój z aneksem kuch.	21,03
P/2	pokój	7,50
L/1	łazienka	3,27
	balcon	5,76

Mieszkanie nr 32		pow. razem - 49,53 m ²
nazwa pomieszczenia		powierzchnia użytkowa (m ²)
H/1	hall	5,28
P/1	pokój z aneksem kuch.	29,35
P/2	pokój	11,52
L/1	łazienka	3,38
	balcon	5,76



Nazwa inwestycji:				
Budynek mieszkalny wielorodzinny 1				
Adres inwestycji:				
Ostrołęka, ul. Zofii Rogalewicz, działka o nr ewid.: 60652/5, obręb 6 miasta Ostrołęka				
Zespół projektowy:				
imię i nazwisko	branża	nr uprawnień	nr izby	podpis
mgr inż. arch. Andrzej Kalinowski	Projektant architektury	WA-479/01 spec. architektoniczna	MA-1186	
inż. bud. Ignacy Jerzy Kotakowski	Sprawdzający architekturę	Cie-33/85 spec. konstr.-bud. i arch.	MA-1272 MAZ/BO/1418/01	
nazwa rysunku		skala	data	nr rysunku
Rzut parteru		1 : 100		A2