

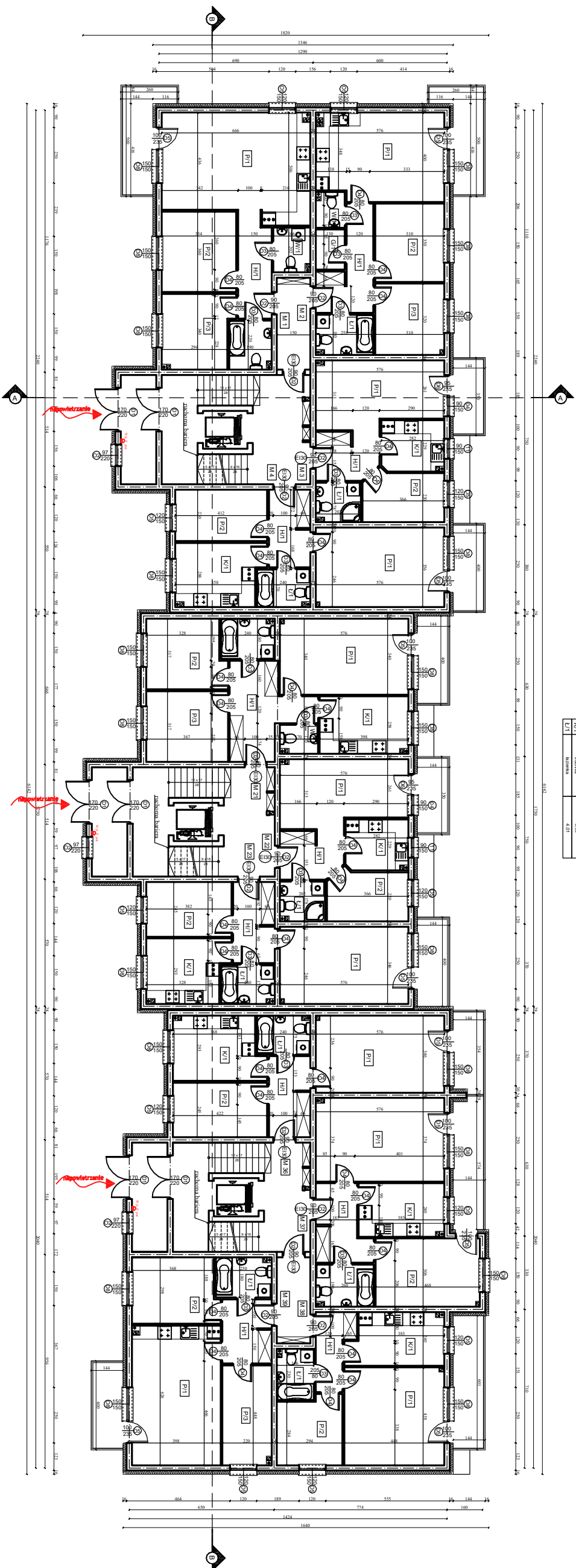
Mieszkanie nr 1		pow. razem - 66,13m ²
Tabela powierzchni		Użytkowa
H/1	hall	5,30
P/1	pokój z aneksem kuch.	30,14
P/2	pokój	11,82
P/3	łazienka	5,20
K/1	kuchnia	3,49
L/1	łazienka	3,18
W/1	WC	1,18

Mieszkanie nr 3		pow. razem - 59,89 m ²
Tabela powierzchni		Użytkowa
H/1	hall	5,30
P/1	pokój	14,24
P/2	pokój	7,37
P/3	łazienka	5,43
K/1	kuchnia	3,49
L/1	łazienka	3,49

Mieszkanie nr 21		pow. razem - 69,14m ²
Tabela powierzchni		Użytkowa
H/1	hall	11,40
P/1	pokój	19,21
P/2	pokój	10,30
P/3	łazienka	12,80
K/1	kuchnia	12,80
L/1	łazienka	4,13
W/1	WC	2,05

Mieszkanie nr 38		pow. razem - 51,51m ²
Tabela powierzchni		Użytkowa
H/1	hall	8,20
P/1	pokój	19,09
P/2	pokój	10,14
P/3	łazienka	4,01
K/1	kuchnia	4,13
L/1	łazienka	4,38

Mieszkanie nr 38		pow. razem - 46,24m ²
Tabela powierzchni		Użytkowa
H/1	hall	4,30
P/1	pokój	16,39
P/2	pokój	8,00
P/3	łazienka	9,20
L/1	łazienka	3,35
L/1	łazienka	4,38



RZUT PARTERU

Nazwa inwestycji:			
Budynki mieszkalny wielorodzinny nr 2			
Adres inwestycji:			
Wyszaków, ul. Piłsudskiego dzielnice o nr ewid.: 1401/2, 1401/3, 1401/4			
Zespół projektowy:			
imię i nazwisko	branża	nr uprawnień	podpis
Lech Slepowski	Architektura	5583/61	
nazwa rysownika		spec. konstr. bud. i arch.	nr rzutu
Ignacy Jężycki		Cle-33/85	MAZ/BOJ/0745/02
nazwa rysownika		spec. konstr. bud. i arch.	nr rysunku
Kordowski		MAZ/BOJ/1418/01	
nazwa rysownika		skala	data
Rzut parteru		1 : 100	10.2017
			nr rysunku
			A2